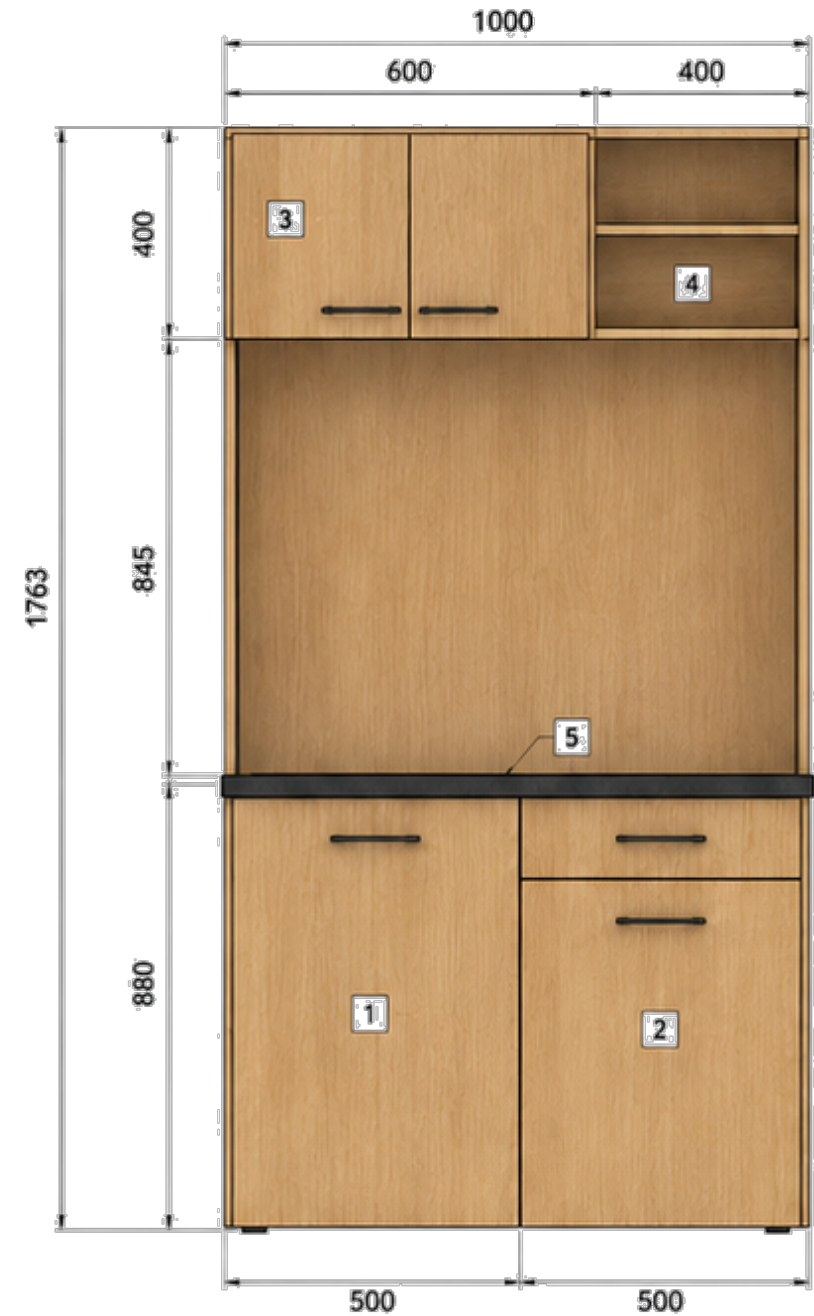
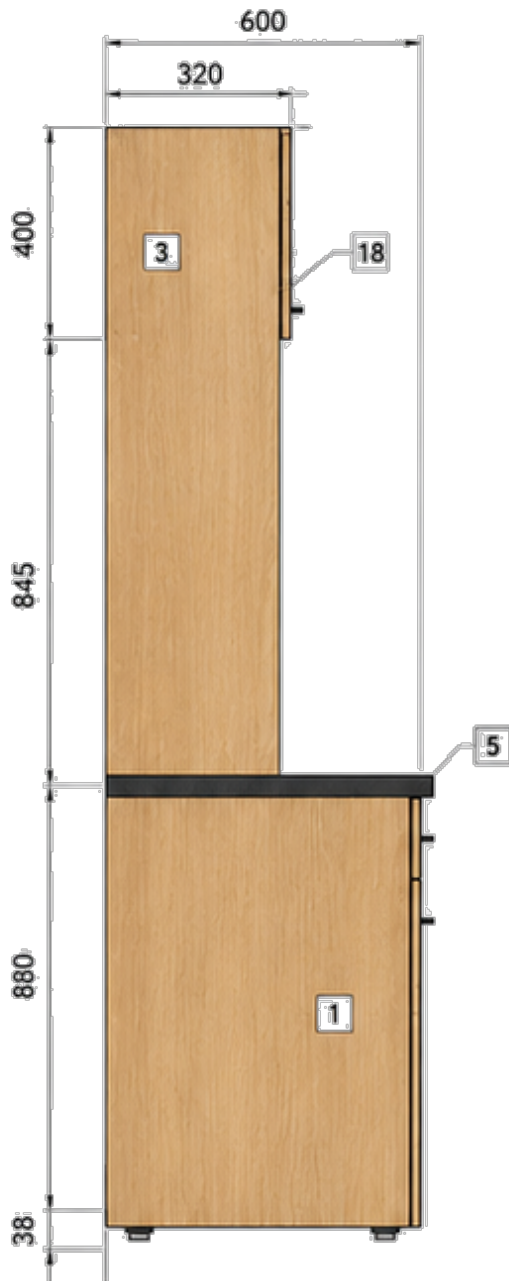


ANEKS KUCHENNY / ZABUDOWA BIUROWA - RYSUNEK TECHNICZNY

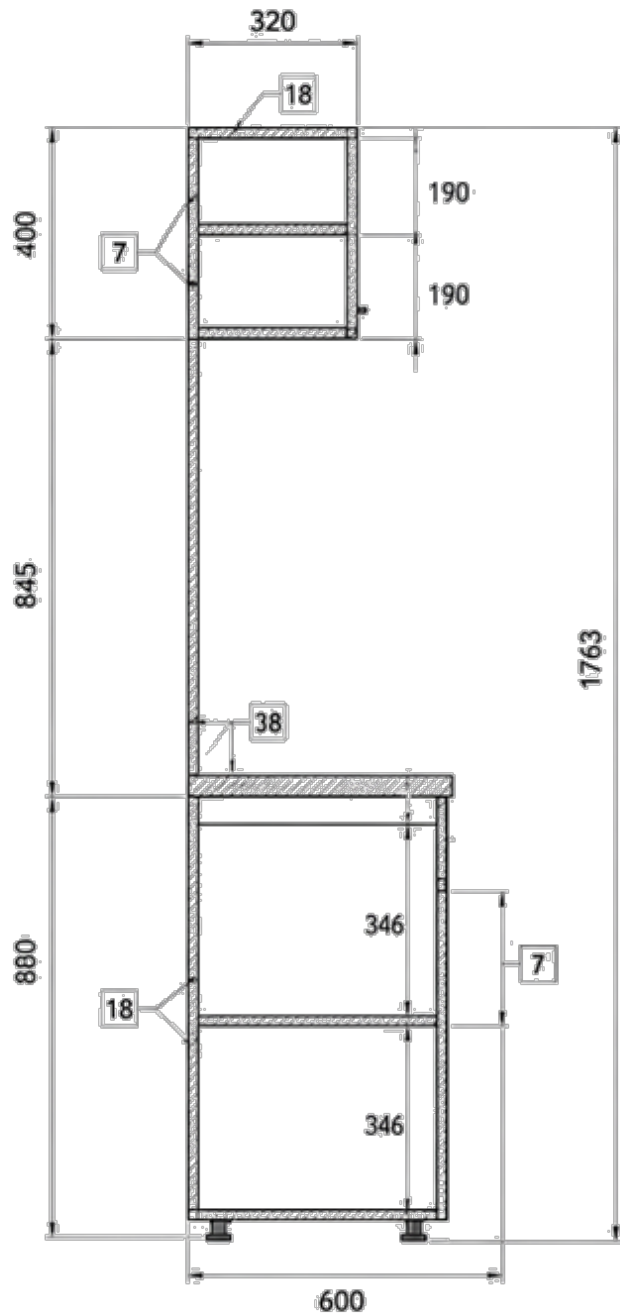
WIDOK Z PRZODU



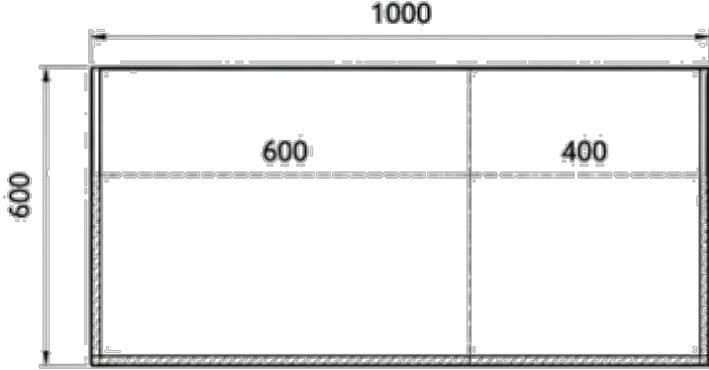
WIDOK Z BOKU (LEWY)



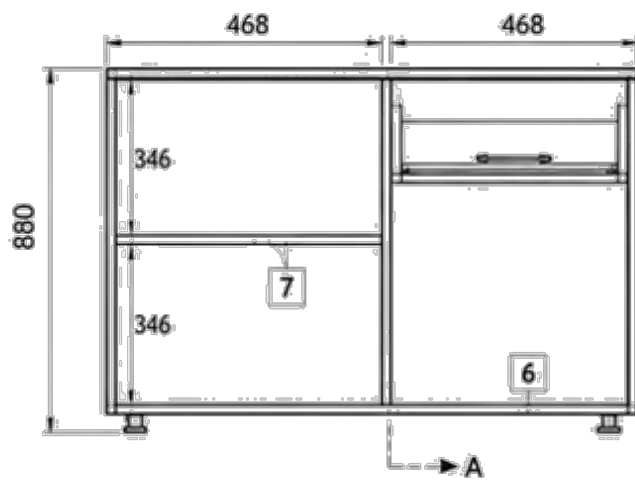
PRZEKRÓJ A-A



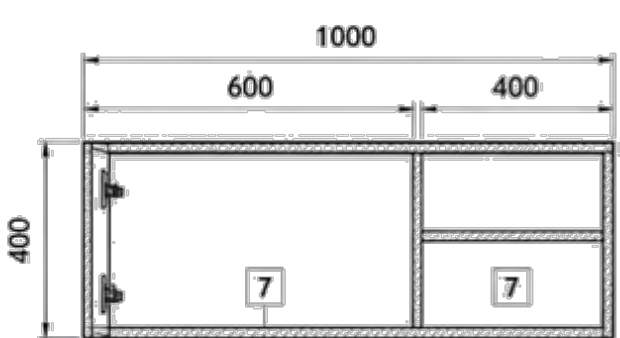
WIDOK Z GÓRY



WIDOK WNEŹRZA - DÓŁ



WIDOK WNEŹRZA - GÓRA



MATERIAŁY I OKUCIA	
1	KORPUS
2	FRONTY
3	DRZWI GÓRNE
4	PÓŁKI OTWARTE
5	BLAT ROBOCZY
6	STÓPKI
7	PÓŁKI WNEŹRZNE



OKUCIA

- Zawiasy: puszkowe z cichym domykiem
- Prowadnice kulkowe z cichym domykiem (szuflada)
- Uchwyty: metalowe, kolor czarny
- Stopki regulacyjne
- Połączenia: konfirmaty, wkręty, kołki
- Obrzeża ABS 2 mm dopasowane do dekora
- Tył szafki: płyta HDF 3 mm, kolor dopasowany



UWAGI

- Wszystkie wymiary w mm
- Tolerancja wymiarów: ± 2 mm
- Wymiary należy zweryfikować na budowie przed realizacją
- Montaż zgodnie z instrukcją producenta okuć
- Zabudowa bez zlewu i baterii
- Wykonanie kompletne wraz z montażem



Wzrost: _____ Waga: _____ Opis: _____ 													
---	--	--	--	--	--	--	--	--	--	--	--	--	--